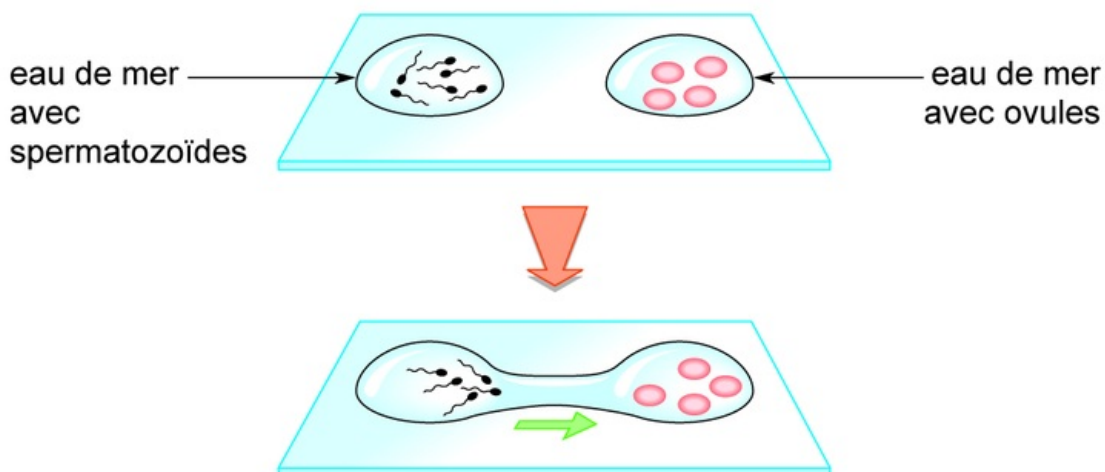


L'attraction des spermatozoïdes d'oursin par les ovules



À la belle saison, les oursins mâles et femelles se regroupent. On peut les distinguer par la couleur des cellules sexuelles (gamètes) rejetées dans l'eau de mer. La femelle libère un produit génital orangé et le mâle, un produit blanchâtre.

Si l'on place, sur une même lame de verre, une goutte d'eau de mer contenant des cellules femelles ou ovules et une goutte contenant des cellules mâles ou spermatozoïdes, on constate, en reliant les deux gouttes, que les spermatozoïdes se déplacent vers l'ovule et l'entourent. Les spermatozoïdes sont donc attirés par les ovules, ce qui facilite l'union de ces cellules ou fécondation.