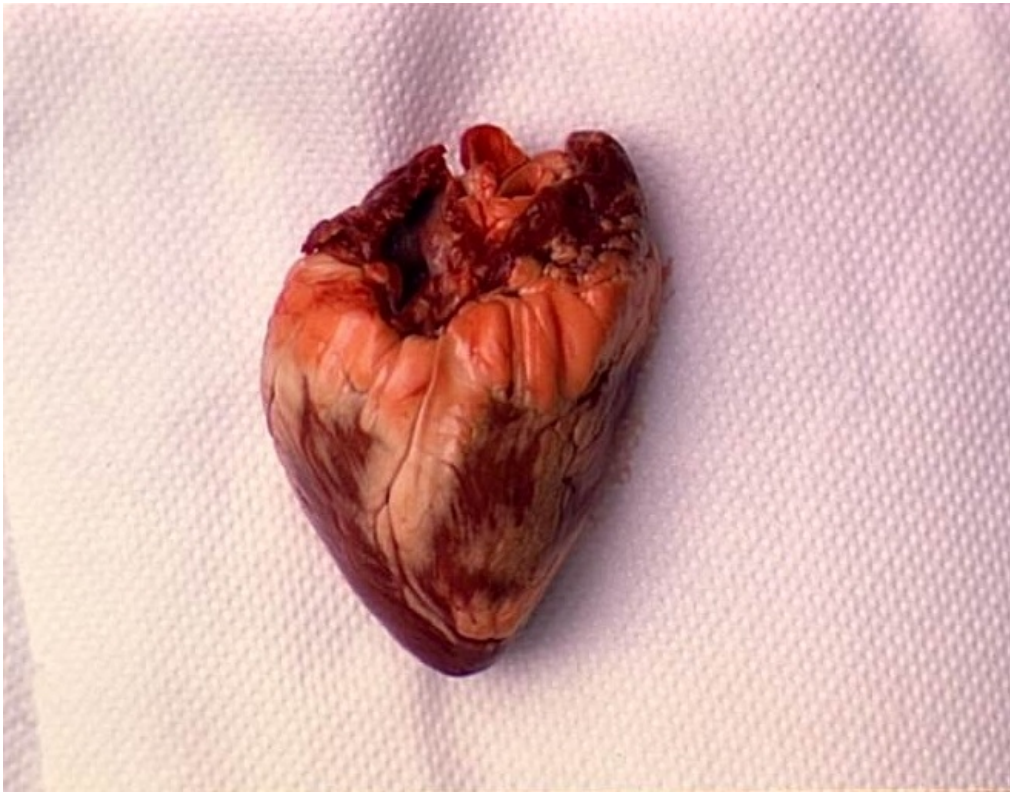


Coeur de mouton

© Inserm



Le cœur de mouton présenté sur le cliché a une taille et un aspect proches de ceux du cœur humain. Quant à la structure, elle est la même chez tous les mammifères. Le cœur est recouvert d'une fine membrane, le péricarde et il est tapissé intérieurement par l'endocarde dont la structure histologique est similaire à celle des vaisseaux sanguins. Ces enveloppes ne sont pas visibles sur le cliché. Entre les deux, l'essentiel du volume cardiaque est occupé par le muscle cardiaque ou myocarde qui a la propriété de se contracter spontanément sous l'action de cellules spécialisées constituant le tissu nodal. En surface, quelques amas graisseux soulignent la limite entre ventricules et le trajet des veines coronaires.

© 2000-2024, rue des écoles