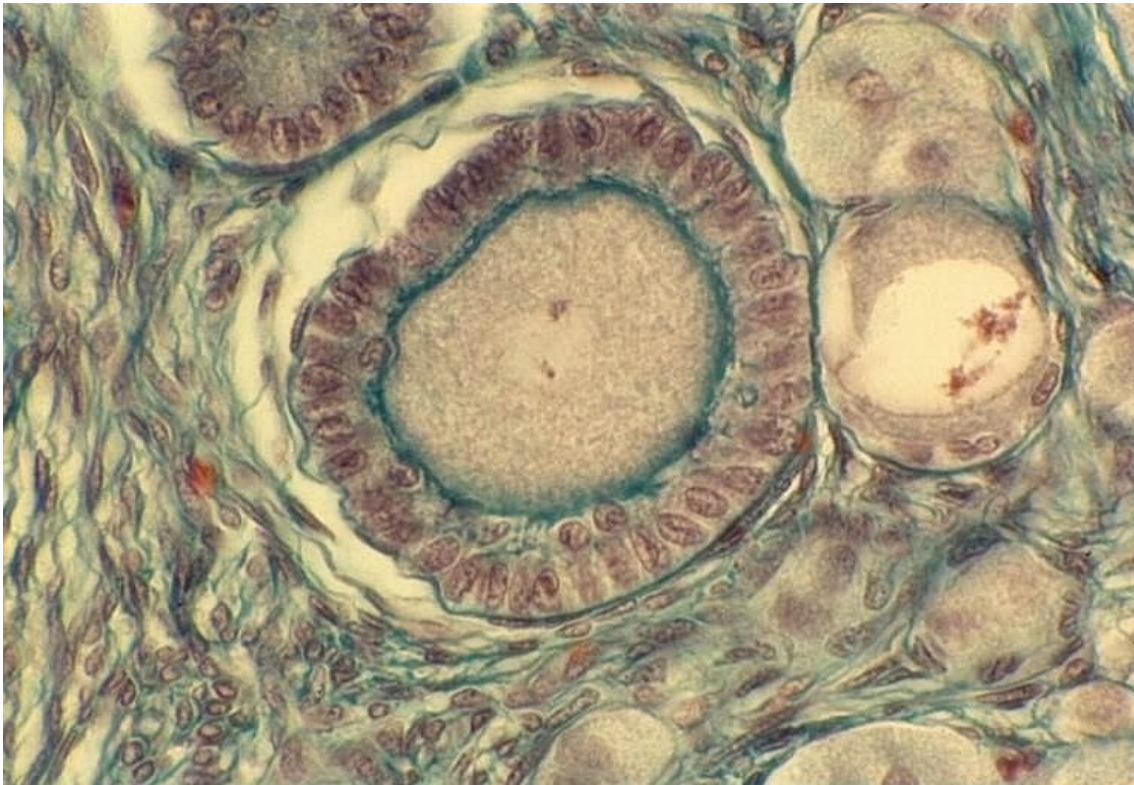


## Ovocyte II

© Inserm



Dans l'espèce humaine, les gamètes femelles sont présents dans l'ovaire avant la naissance. Ce sont des ovocytes de deuxième ordre, c'est-à-dire des cellules reproductrices qui n'ont pas terminé leur maturation.

Contrairement aux spermatozoïdes, les ovocytes sont de grosses cellules arrondies et immobiles, bourrées de réserves qui seront utilisées par l'embryon au début du développement. Dans l'ovaire, les ovocytes sont entourés de nombreuses cellules non reproductrices qui constituent un follicule. Initialement, les ovocytes entourés de quelques cellules aplaties forment des follicules primordiaux comme celui visible à droite de la photographie (coupe d'ovaire de lapine en microscopie optique).

Au cours du développement folliculaire, l'ovocyte grossit en accumulant des réserves tandis que les cellules folliculaires se multiplient en formant une couche de cellules continue autour de l'ovocyte aboutissant à la formation d'un follicule primaire comme celui visible au centre du cliché.

© 2000-2024, rue des écoles