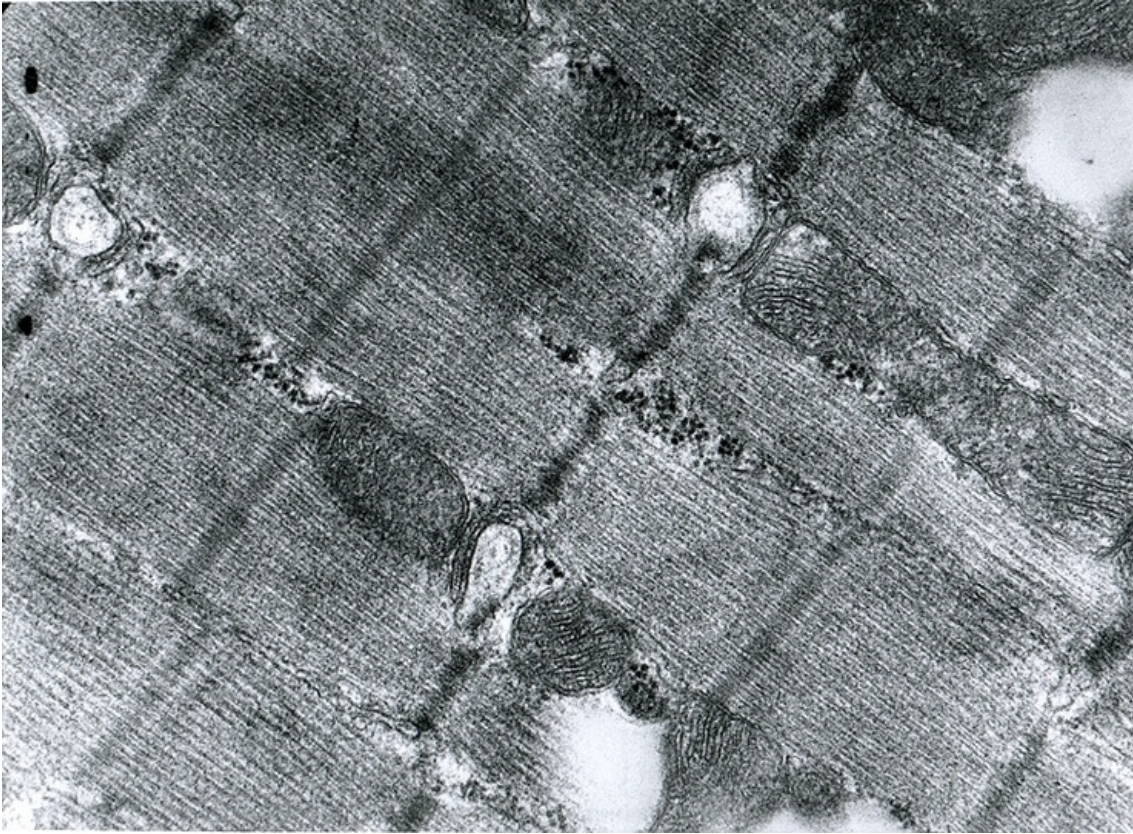


Coupe de muscle cardiaque

© Inserm



La paroi du cœur est constituée de muscle cardiaque ou myocarde. Le myocarde est composé de fibres musculaires allongées dont le cytoplasme est rempli par un appareil contractile formé principalement de myofibrilles protéiques.

Au microscope électronique, les myofibrilles apparaissent sous forme de myofilaments ordonnés en unités contractiles, les sarcomères. Entre les myofibrilles, on distingue des travées de cytoplasme comportant des mitochondries. Ces dernières utilisent le dioxygène apporté aux cellules par le sang pour produire l'énergie nécessaire à la contraction.

© 2000-2024, rue des écoles