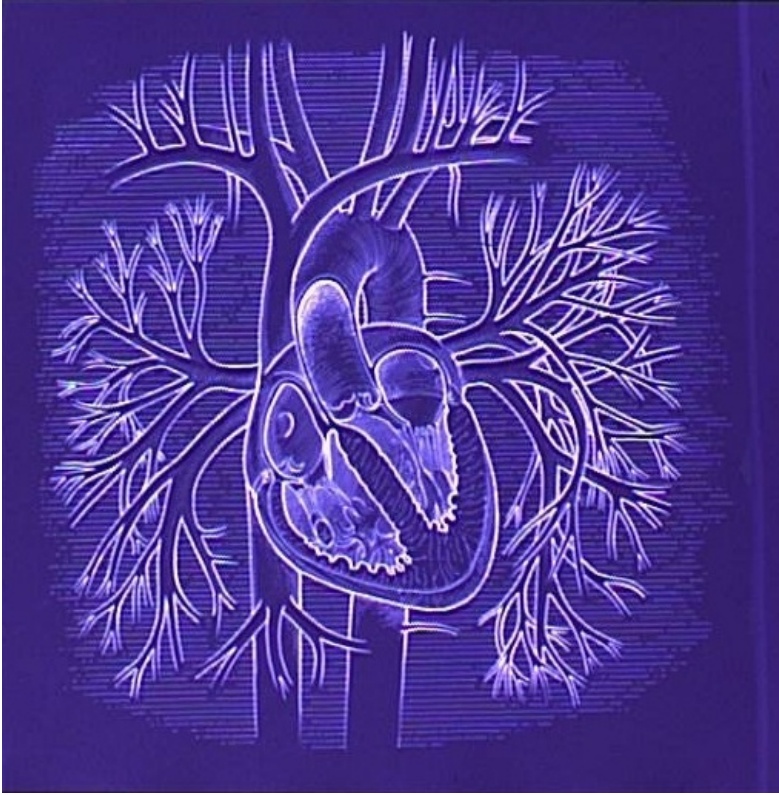


# Schéma du système cardiovasculaire

© Inserm



Le schéma montre l'organisation interne du cœur et ses relations avec les principaux troncs vasculaires.

Le sang hématosé en provenance des poumons pénètre dans l'oreillette gauche par les veines pulmonaires puis dans le ventricule gauche. À chaque contraction ventriculaire (systole), il est propulsé dans l'artère aorte qui le distribue à l'ensemble des organes. Après avoir irrigué l'ensemble des tissus, le sang est ramené à l'oreillette droite par les veines caves puis passe dans le ventricule droit. À chaque systole ventriculaire il est propulsé dans l'artère pulmonaire qui le distribue aux poumons. La contraction des oreillettes précède immédiatement celle des ventricules suivie d'une période de relâchement, la diastole.

© 2000-2024, rue des écoles