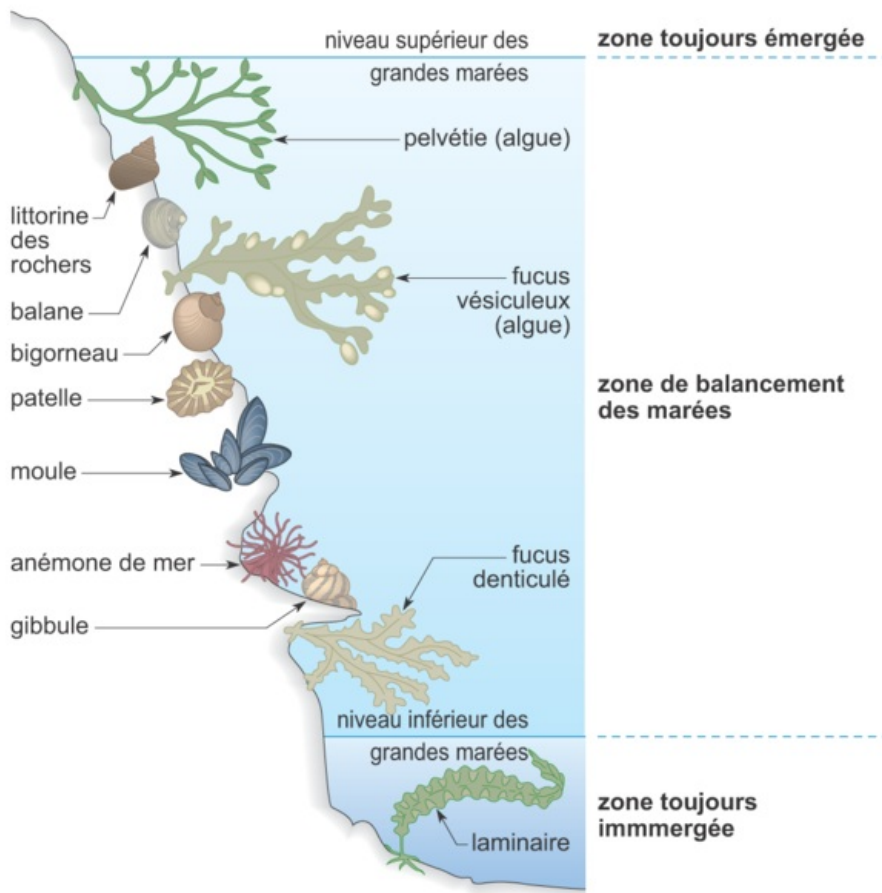


## La répartition des êtres vivants dans une région côtière

### La répartition des êtres vivants dans une zone de balancement des marées



Les différents êtres vivants d'une région côtière sont répartis d'une façon bien précise, en fonction de leurs conditions de vie et de leurs exigences plus ou moins strictes. Ainsi, la laminaire, qui supporte assez mal le dessèchement et ne survit pas à une perte de 30 % de sa masse, vit dans des zones constamment immergées. À l'inverse, la pelvétie, qui est beaucoup plus résistante au dessèchement puisqu'elle peut perdre jusqu'à 70 % de sa masse sans mourir, se trouve dans la zone de balancement des marées (zone où les rochers sont alternativement couverts à marée haute et découverts à marée basse) ; de même, la littorine, la patelle, la moule.