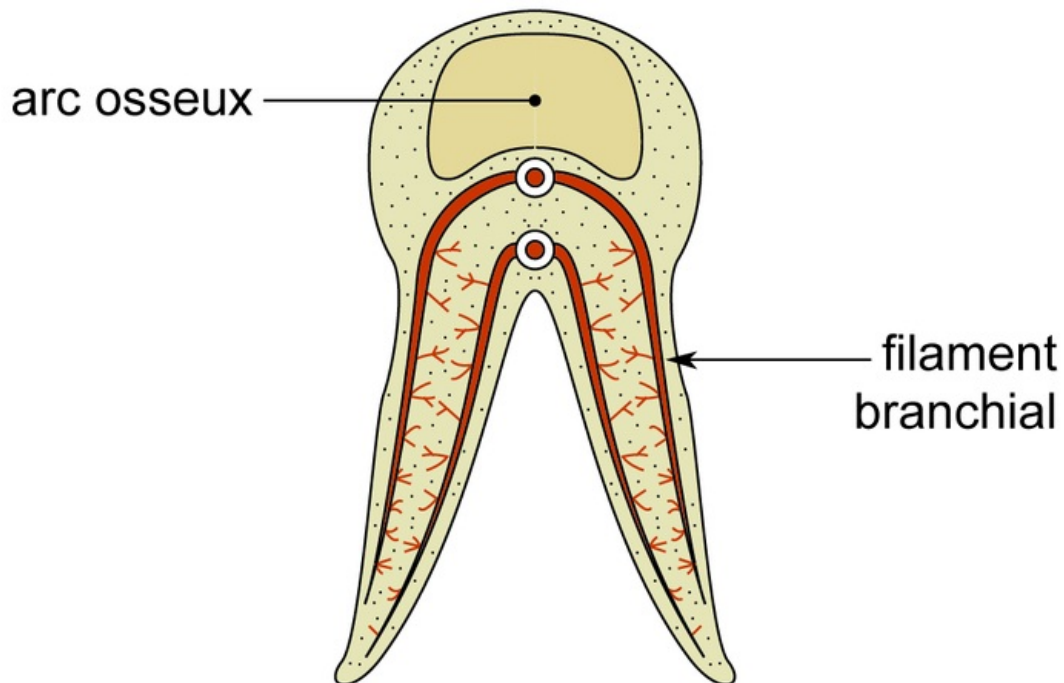


## Coupe de l'arc branchial d'un poisson



En découpant l'opercule situé en arrière de la tête du poisson, on dégage quatre fines lames rouges portées par des arcs osseux : ce sont les branchies. Chaque arc possède deux rangées de filaments branchiaux. Les branchies sont très irriguées par de nombreux capillaires sanguins, d'où leur couleur rouge. Ce sont des organes à parois minces et de grande surface favorisant les échanges respiratoires. L'oxygène dissous dans l'eau est prélevé par les branchies et passe dans le sang tandis que le dioxyde de carbone passe du sang dans l'eau : les branchies sont donc des organes d'échanges entre l'eau et le sang.