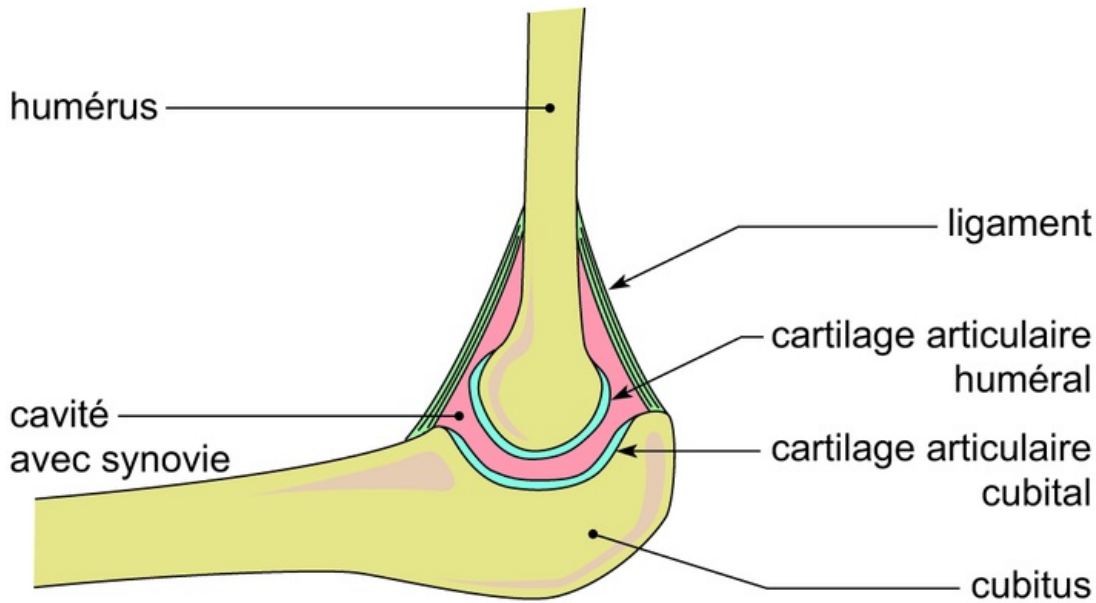


## L'articulation du coude



L'articulation du coude est la zone de liaison entre l'os du bras (l'humérus) et les os de l'avant-bras (cubitus et radius). Ces os sont reliés entre eux par des cordons fibreux résistants : les ligaments.

La forme de la tête de l'humérus et celle de la cavité cubitale s'adaptent parfaitement : les deux os peuvent glisser l'un dans l'autre. Ce glissement relatif des deux os est facilité par l'existence d'un tissu lisse, blanc nacré, tapissant l'extrémité des deux os : le cartilage articulaire. Par ailleurs, la cavité articulaire, située entre les deux os, est remplie d'un liquide visqueux et huileux qui réduit les frottements entre les deux os : la synovie.