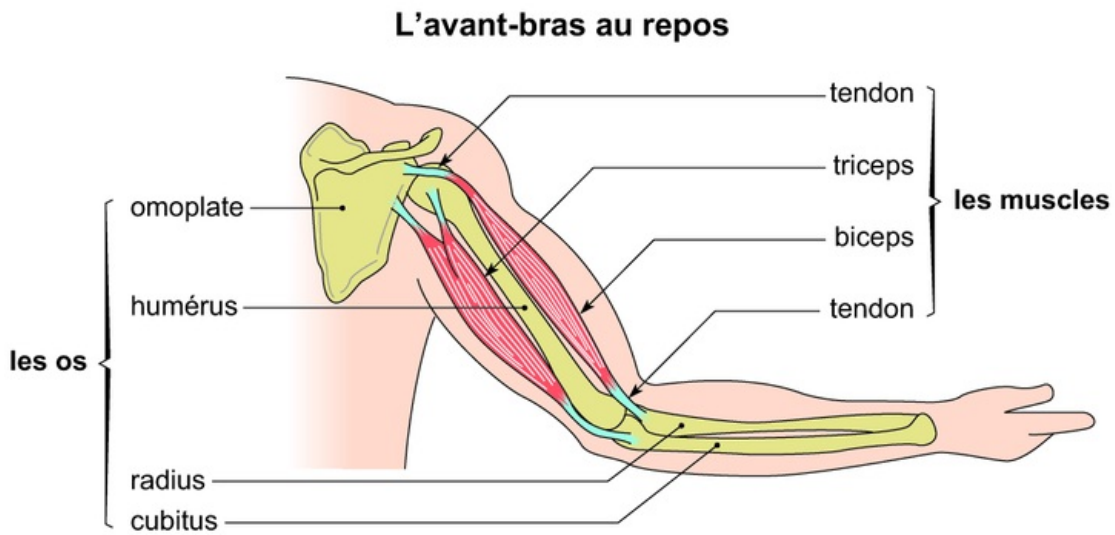


## L'avant-bras au repos



Un muscle du bras, tel que le biceps, a une forme allongée en fuseau avec une partie centrale renflée que l'on appelle le ventre. Tout muscle est irrigué par le sang (ce qui est nécessaire à son fonctionnement) et est innervé (il reçoit des messages nerveux transmis par un nerf).

Les muscles sont des organes actifs qui agissent toujours par deux (les muscles associés sont appelés muscles antagonistes ou opposés). Leurs mouvements provoquent un déplacement passif des os auxquels ils sont solidement fixés par des tendons.