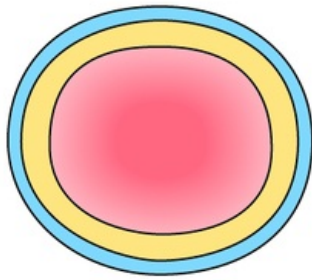
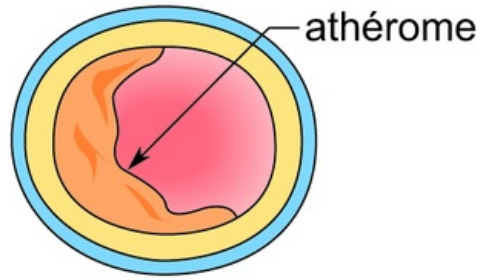


## Une artère normale et une artère avec athérome



**artère normale**



**artère avec calibre  
réduit**

L'athérosclérose est une maladie consécutive à des dépôts de graisses et en particulier de cholestérol (corps gras présent dans le sang), qui s'accumulent sur la paroi d'une artère. Ces dépôts ou plaques d'athérome réduisent le calibre du vaisseau et ralentissent son débit sanguin, entraînant ainsi une fatigue cardiaque excessive. Parfois, l'athérome entraîne la formation d'un caillot sanguin ou de sang coagulé qui finit par boucher l'artère : l'organe devant être irrigué par cette artère ne peut plus l'être.