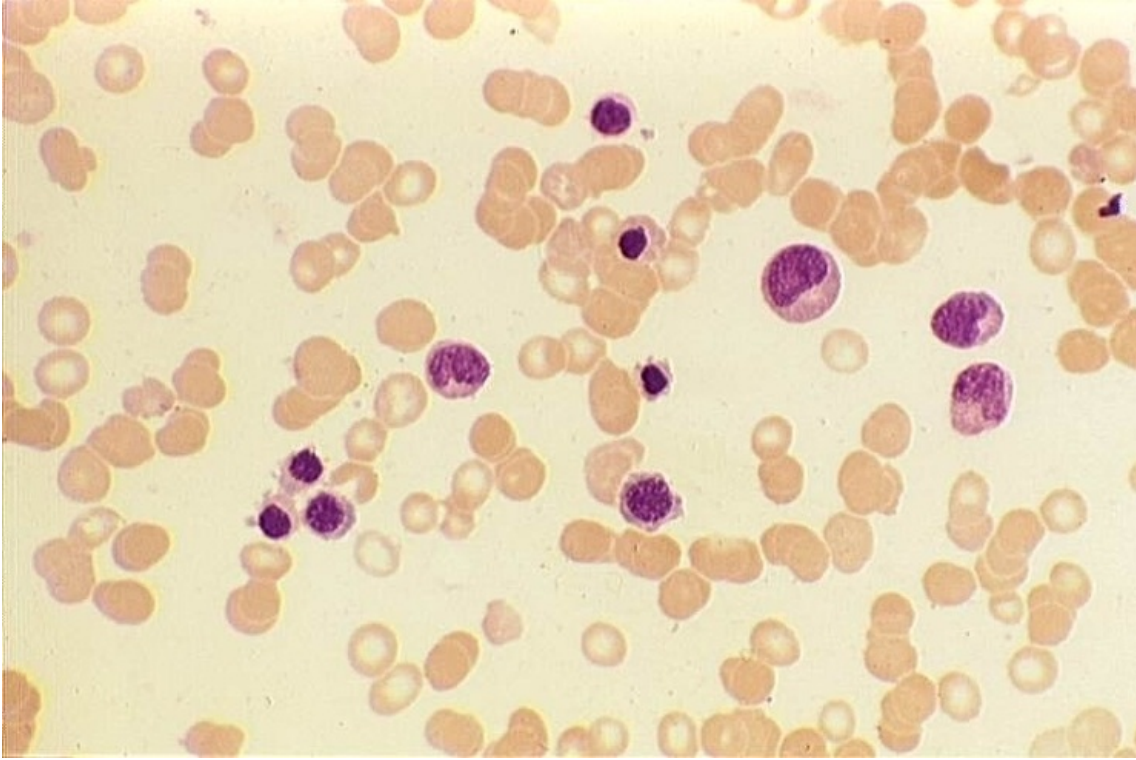


## Frottis de moelle osseuse

© Inserm



La protection de l'organisme contre les agents infectieux est assurée par le système immunitaire, notamment par divers types de cellules spécialisées. Toutes les cellules sanguines, y compris les cellules du système immunitaire, sont produites dans la moelle rouge des os.

Ce frottis de moelle osseuse photographié au microscope optique, divers types de cellules peuvent être identifiés après coloration. Outre les globules rouges ou hématies, cellules qui perdent leur noyau à la fin de leur différenciation et qui transportent dans le sang les gaz respiratoires, on peut observer des globules blancs ou leucocytes, des cellules qui appartiennent au système immunitaire.

© 2000-2024, rue des écoles