






## Fiche

 <p>[e]</p>	 <p>er ez é ER EZ E er ez é</p>	 <p>palmier</p>  <p>nez</p>  <p>fée</p>
--	--	---

Écoute la comptine.

« Le fermier dans son pré

Le fermier dans son pré

Ohé ! ohé ! ohé ! le fermier dans son pré. »

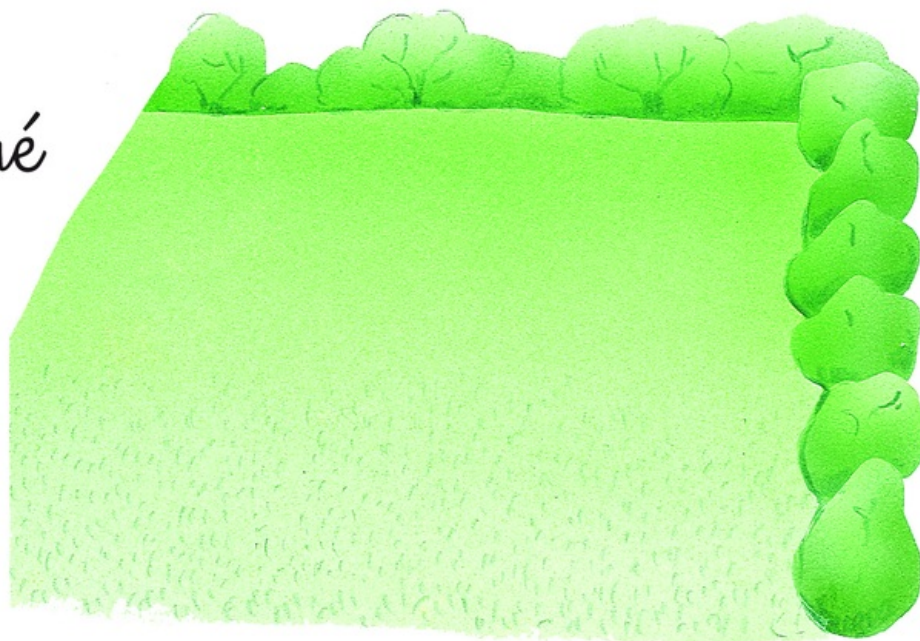
Dans les mots *fermier* et *pré*, tu entends le son [

e  
].

un fermier

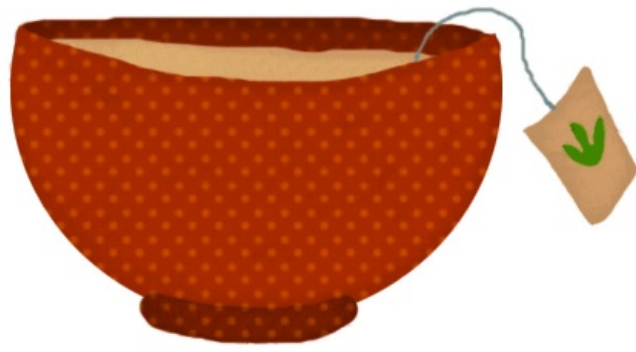


un pré



Le son [e] s'écrit *é* dans le mot *pré* et *er* dans le mot *fermier*.  
On peut trouver d'autres mots qui contiennent le son [e] comme : du *thé*, le *boucher*.

du thé



un boucher

