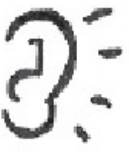




Fiche

 [a]	 A a A a	 arbre ARBRE
--	---	--

Écoute la comptine.

« J'ai du bon **tabac** dans ma **tabatière**.  
J'ai du bon **tabac** tu n'en auras pas. »

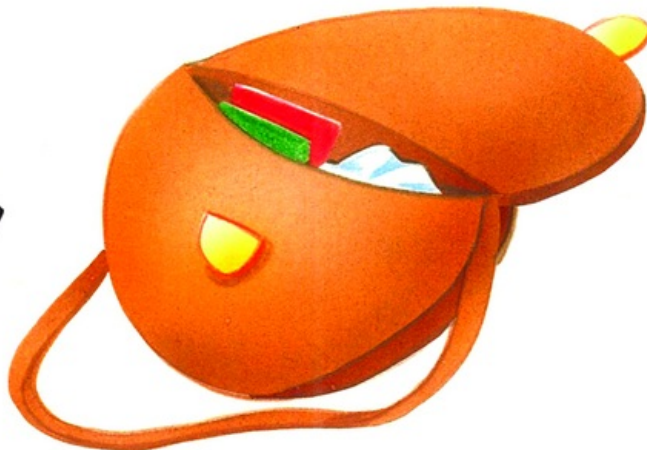
Dans les mots *chat* ou *sac* tu entends le son [ a ].

Tu vois la lettre **a** dans :

un chat

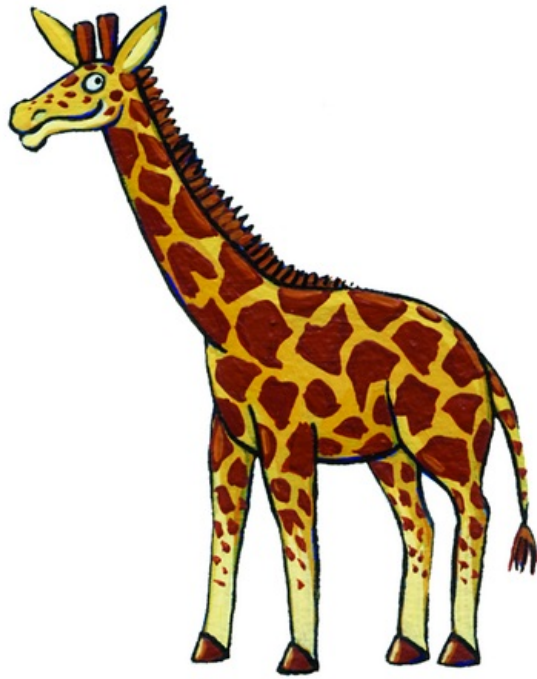


un sac



Tu vois la lettre **a** et tu entends le son [ a ] une fois dans le mot *girafe*.

une girafe



Tu vois la lettre **a** et tu entends le son [ **a** ] deux fois dans le mot *jaguar*.

un jaguar



Dans le mot *orange*, tu vois la lettre **a**, mais tu n'entends pas le son [ **a** ].

une orange

