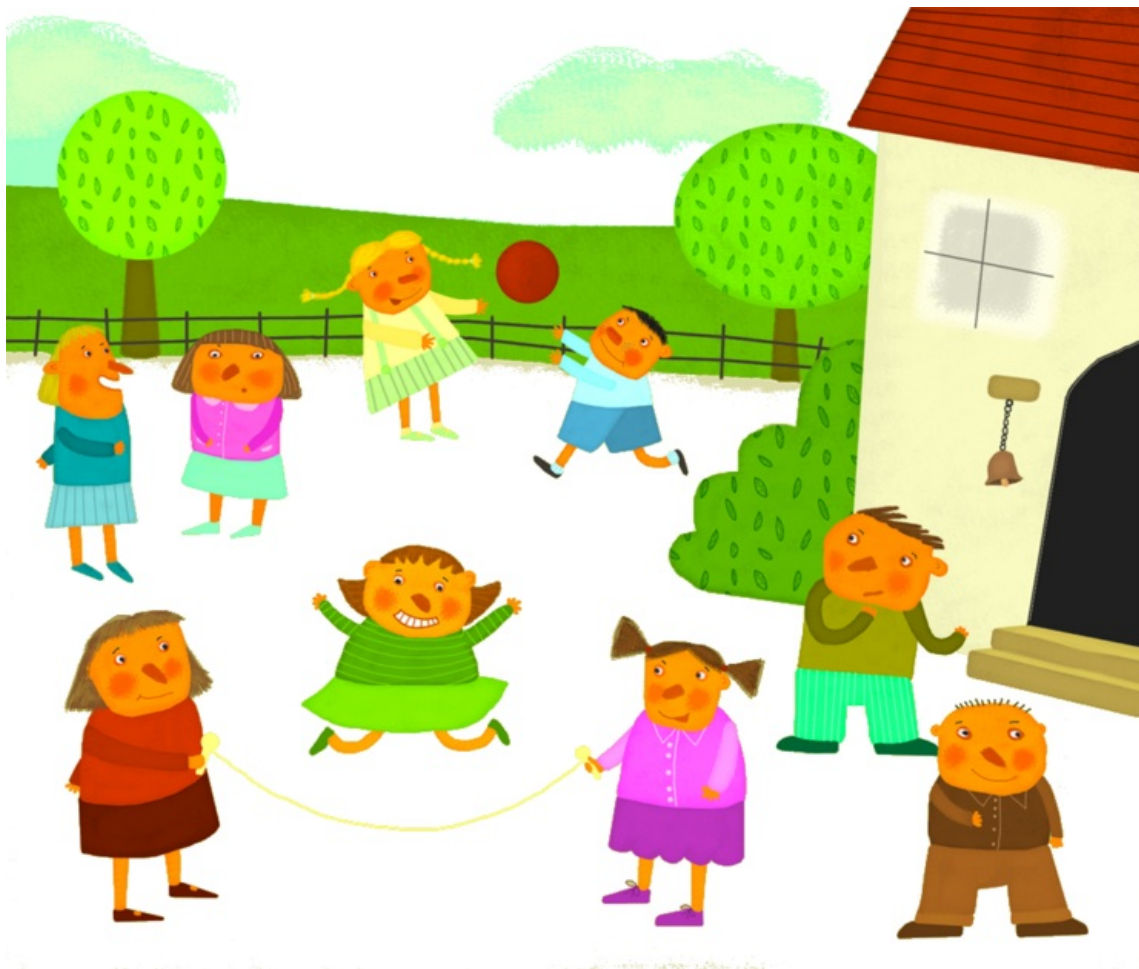


Fiche



Il faut utiliser les mots **droite** et **gauche** pour situer les enfants les uns par rapport aux autres.

- La petite fille en bleu est **à gauche** de celle qui a le gilet rose et la jupe bleue.
La petite fille qui a le gilet rose et la jupe bleue est **à droite** de celle qui est en bleu.
- Le petit garçon en marron est **à droite** de la petite fille habillée tout en rose.
La petite fille tout en rose est **à gauche** du petit garçon en marron.