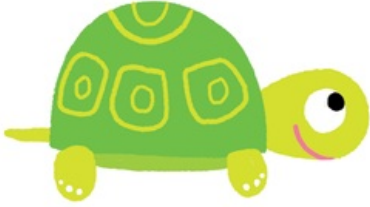


Fiche

Les **adjectifs** prennent souvent un **e** au **féminin**.

Ex. : *Un oiseau vert.*

Une tortue verte.



Les adjectifs terminés par **-e** au masculin ne changent pas au féminin.

Ex. : *un jeune garçon et une jeune fille.*

Pour certains **féminins**, on ajoute plusieurs **lettres**.

Un oiseau blanc.

Une poule blanche.