

# Construire le patron d'un prisme droit

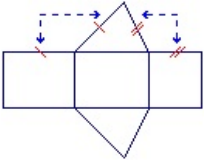
## Fiche

On veut construire le patron d'un prisme droit à bases triangulaires.

Il y a plusieurs patrons possibles selon le découpage.

Mais chaque patron comprend :

- **deux triangles** identiques,
- **trois rectangles** dont les longueurs correspondent aux côtés des triangles.



© 2000-2024, rue des écoles