

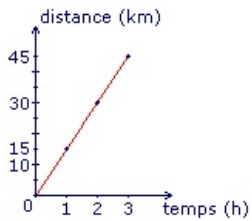
## Fiche

Une bicyclette fait du 15 km/h.

Temps (h)	0	1	2	3
Distance (km)	0	15	30	45

On veut représenter graphiquement les données de ce tableau.

- On choisit de représenter :
  - le temps sur l'axe des **abscisses**,
  - la distance parcourue sur l'axe des **ordonnées**.
- On choisit des **unités de graduation**, par exemple :
  - 1 cm pour 1 heure sur l'axe des abscisses ;
  - 1 cm pour 10 km sur l'axe des ordonnées.
- On indique sur les axes la grandeur et l'unité puis on place les points.



Les points doivent être **alignés avec l'origine** car la distance parcourue est proportionnelle au temps de parcours.