

## Créer un graphique à partir des données d'une feuille de calcul

- Avant tout il faut avoir un **tableau** : par exemple l'évolution du prix d'un produit au cours des dix dernières années.

	A	B	C	
1				
2				
3		Année	Prix en euros	
4		2000	2.00	
5		2001	2.00	
6		2002	2.50	
7		2003	2.20	
8		2004	2.40	
9		2005	3.00	
10		2006	3.10	
11		2007	3.40	
12		2008	3.70	
13		2009	3.80	
14		2010	4.10	
15				
16				

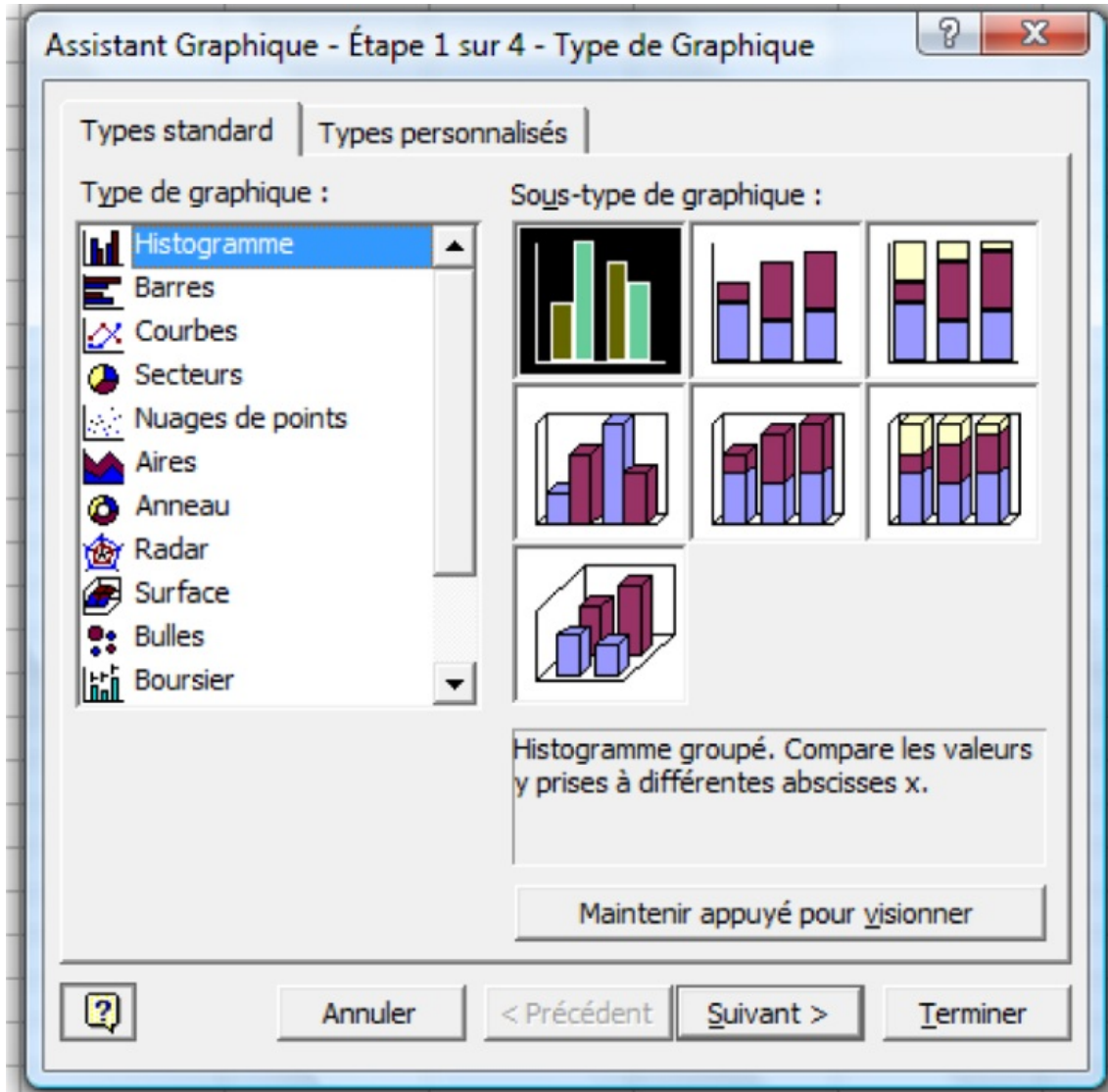
- On **sélectionne** tout le tableau. Pour cela, on laisse le clic gauche de la souris appuyé et on se déplace dans le tableau jusqu'à ce qu'il soit entièrement coloré : ici en bleu. On peut remarquer que la première cellule « cliquée » reste blanche ; elle est néanmoins sélectionnée.

	A	B	C	
1				
2				
3		Année	Prix en euros	
4		2000	2.00	
5		2001	2.00	
6		2002	2.50	
7		2003	2.20	
8		2004	2.40	
9		2005	3.00	
10		2006	3.10	
11		2007	3.40	
12		2008	3.70	
13		2009	3.80	
14		2010	4.10	
15				

- On clique ensuite sur l'icône de l'assistant graphique, à savoir :



- Apparaît alors une **boîte de dialogue** :



- Il ne reste plus qu'à choisir le **graphique adapté à la situation**. Ici ce sera plutôt un nuage de points :

