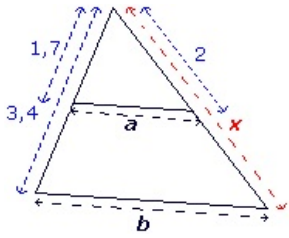


Fiche

À l'aide de la **propriété de Thalès**, on calcule une longueur, lorsque l'on connaît les trois autres longueurs.

Exemple 1



On peut écrire :

$$\frac{2}{x} = \frac{1,7}{3,4} = \frac{a}{b}$$

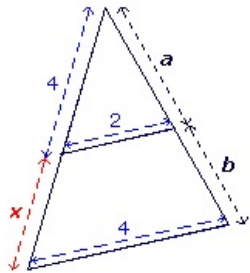
a et b étant inconnus, on utilise :

$$\frac{2}{x} = \frac{1,7}{3,4}$$

On obtient :

$$x = 4$$

Exemple 2



On peut écrire :

$$\frac{4}{4+x} = \frac{a+b}{a} = \frac{2}{4}$$

a et b étant inconnus, on utilise :

$$\frac{4}{4+x} = \frac{2}{4}$$

On obtient :

$$x = 4$$