

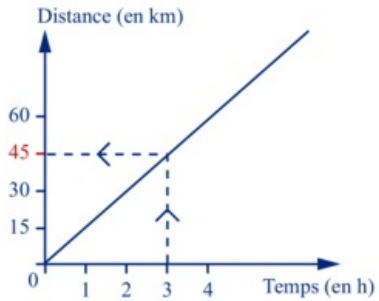
Fiche

La distance parcourue par un cycliste à vitesse constante est une fonction linéaire du temps.

Chercher la distance parcourue en **3 h**, c'est chercher l'**image de 3** par cette fonction f .

On lit que : $f(3) = 45$.

Réponse : **45 km**.



On cherche maintenant quel temps a mis le cycliste pour faire **60 km**.

Cela revient à chercher quel nombre a **pour image 60**.

On lit que : $60 = f(4)$.

Le cycliste a donc mis **4 h**.

