

## Fiche

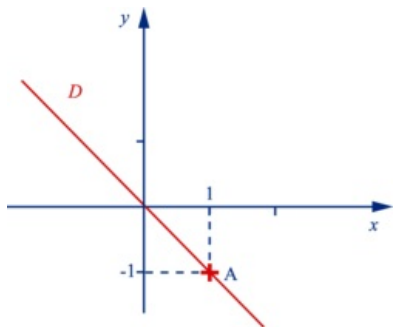
### Propriété

La représentation graphique d'une fonction linéaire est une **droite** qui passe par **l'origine du repère**.

### Exemple

Soit la fonction linéaire  $f$  définie par  $f(x) = -x$ .

- Sa représentation graphique est une droite  $D$  qui passe par l'origine.
- Pour construire  $D$ , il suffit de déterminer les coordonnées d'**un autre de ses points**, c'est-à-dire un nombre et son image par  $f$ .



Par exemple :  $f(1) = -1$ .

La droite  $D$  passe par  $A(1 ; -1)$ .

Le coefficient de la fonction linéaire (ici,  $-1$ ) est appelé **coefficient directeur** de la droite.